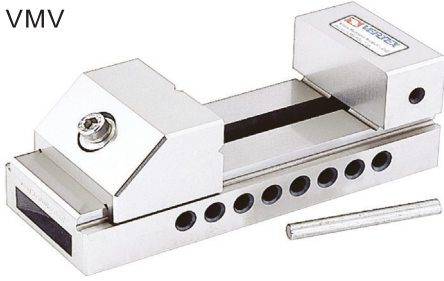


Pimli Hassas Taşlanmış Mengenerler

VMV



- Mengene yatay ve dikey bağlama yapılabilir.
- Her yüzeyi taşlanmıştır.
- Hassasiyeti 0.005'dir.
- Malzeme sertliği 56-58 Hrc'dir.

MODEL	Çene Genişliği	Max. Açılım	Çene Yüksekliği	Tam Boy	Kod
VMV - 15	36	40	20	100	2003 - 010
VMV - 20	48	75	30	150	2003 - 011
VMV - 25	63	90	35	170	2003 - 012
VMV - 30	73	100	35	190	2003 - 013
VMV - 35	88	125	45	225	2003 - 014
VMV - 40	98	125	45	230	2003 - 015
VMV - 50	125	150	50	287	2003 - 016
VMV - 60	150	200	50	330	2003 - 017

Pimli Hassas Dereceli Taşlanmış Mengenerler

SVB

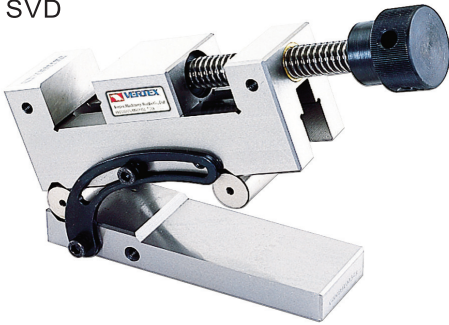


MODEL	Çene Genişliği	Max. Açılım	Çene Yüksekliği	Tam Boy	Kod
SVB - 20	48	80	30	155	2003 - 030
SVB - 25	63	90	35	175	2003 - 031
SVB - 30	73	90	35	180	2003 - 032

- Maksimum 45° açıda çalışabilir.
- Her yüzeyi taşlanmıştır.
- Hassasiyeti 0.005'dir.
- Malzeme sertliği 56-58 Hrc'dir.

Vidalı Hassas Dereceli Taşlanmış Mengenerler

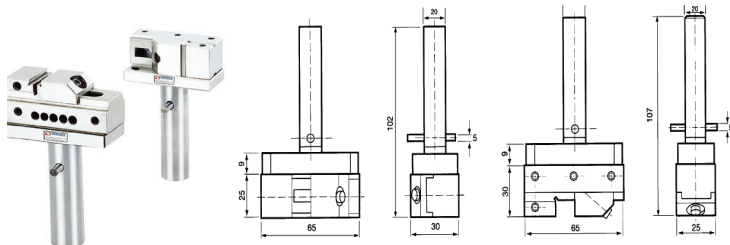
SVD



MODEL	Çene Genişliği	Max. Açılım	Çene Yüksekliği	Tam Boy	Kod
SVD - 200	48	60	25	155	2003 - 040
SVD - 250	63	68	30	176	2003 - 041
SVD - 300	73	72	30	180	2003 - 042

- Maksimum 45° açıda çalışabilir.
- Her yüzeyi taşlanmıştır.
- Hassasiyeti 0.005'dir.
- Malzeme sertliği 56-58 Hrc'dir.

Elektrod Mengenesi (EDM)



MODEL	Çene Genişliği	Max. Açılım	Çene Yüksekliği	Kod
VEH - 20	25	20	10	2008-001
VMV - 10	25	20	10	2003-001

- VEH 20 saplı elektrod mengenesidir.
- VMV 10 yalnız mengenesidir.